

2020.12.119.000СБ

Перв. примен.

Справ. №

Подп. и дата

Инд. № дубл.

Взам. инд. №

Подп. и дата

Инд. № подл.

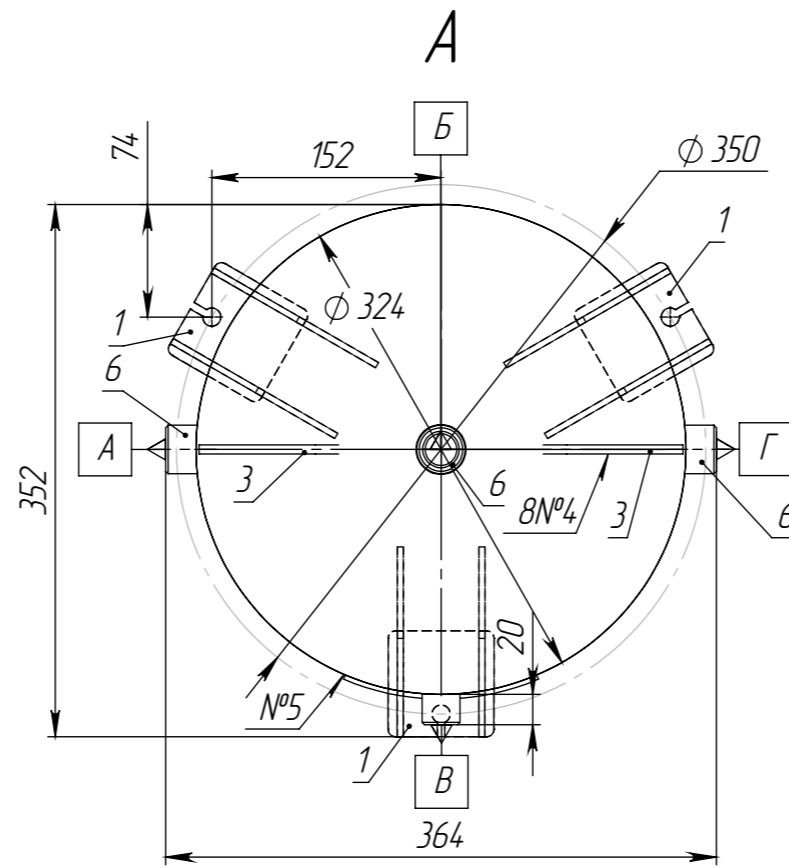
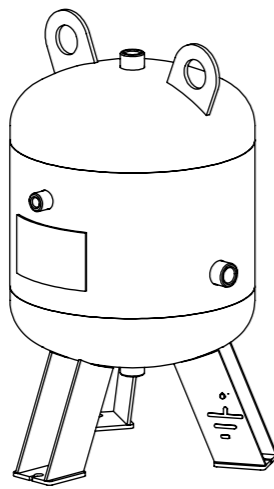
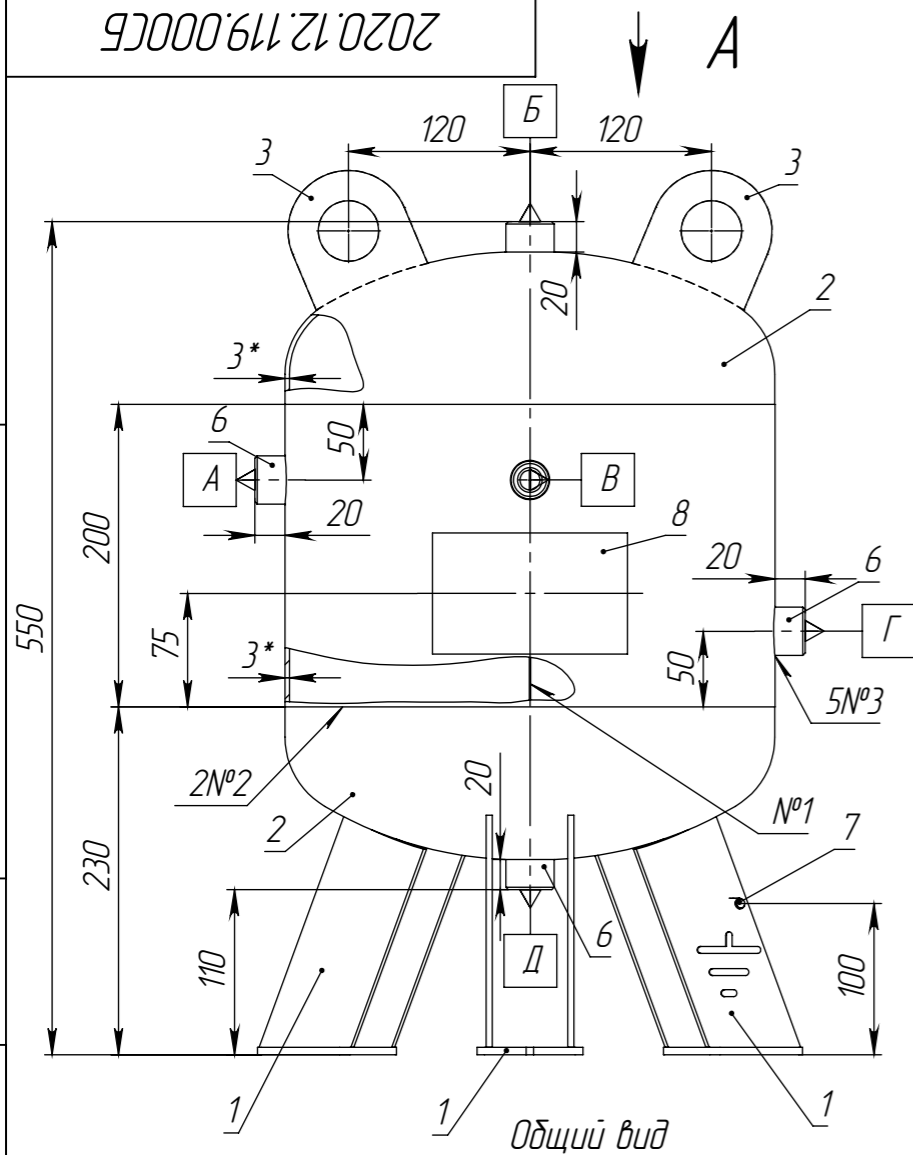


Схема строповки аппарата в вертикальном положении

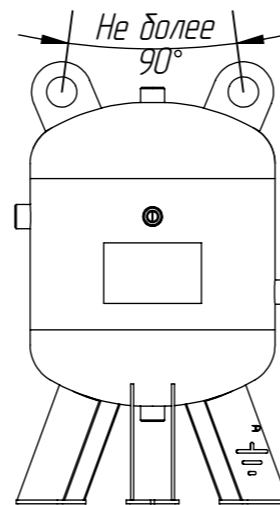


Таблица 2 – Таблица штуцеров

Обозн.	Наименование (назначение)	Кол.	Проход условный, мм
А	Выход среды	1	G 1/2"
Б	Для клап. предохран.	1	G 1/2"
В	Для манометра	1	G 1/4"
Г	Вход среды	1	G 1/2"
Д	Слив конденсата	1	G 1/2"

6. Изготовление, испытание, приемку и маркировку аппарата производить в соответствии с ГОСТ 34347-2017, ТР ТС 032/2013.
7. Консервация аппарата согласно технологии завода-изготовителя.
8. Расконсервация аппарата перед вводом в эксплуатацию не требуется.

Таблица 1 – Техническая характеристика

Параметры		Аппарат	
Назначение		Для создания запаса воздуха, азота	
Группа аппарата		4	
Давление, МПа (кгс/см ²)	рабочее	1,6 (16,0)	
	расчетное	1,6 (16,0)	
Испытательная среда и продолжительность испытания	Пробное при испытании	гидравлическое пневматическое	
		вода, не менее 30 мин.	
Температура испытательной среды, °С		5..40	
Температура, °С	рабочая среда	от минус 40 до 50	
	расчетная стенки	50	
	минимальная стенки, находящейся под давлением	минус 40	
	средняя наиболее холодной пятидневки района установки аппарата	-	
Характеристика среды	Наименование		Воздух, азот
	Класс опасности по ГОСТ 12.1.007-76		-
	Взрывоопасность	ГОСТ 30852.5-2002	нет
		ГОСТ 30852.11-2002	
Пожароопасность ГОСТ 12.1.004-91		нет	
Класс дефектности сварных швов по ГОСТ 23055-78	стыковых		4
	угловых, тавровых		5
	нахлесточных		6
Прибавка для компенсации коррозии, мм		1	
Внутренний объем, м ³ (л)		0,025 (25)	
Расчетный срок эксплуатации, лет		10	
Допустимая сейсмичность, балл		не более 6	
[σ] ₂₀ /[σ] ₅₀ для стали 09Г2С		1,04	
Марка материалов основных элементов		S355, 09Г2С	
Объем и вид неразрушающих испытаний		100% УЗК	
Число циклов нагружения, не более		1000	

- *Размеры для справок.
- Неуказанные предельные отклонения размеров Н16, н16, ± Т16/2.
- Наружное покрытие – грунт-эмаль Nattegitе, в два слоя.
- Действительное расположение штуцеров, опор – см. по виду спереди.
- Аппарат не подлежит регистрации в органах Ростехнадзора.

Изм.	Лист	№ докум.	Подп.	Дата
Разраб.	Туранов			
Проб.	Леонов			
Т. контр.				
Н. контр.				
Утв.	Шатерников			

2020.12.119.000СБ

Ресивер РВ 25-16.324-1

Сборочный чертёж

Лит.	Масса	Масштаб
	14.40	1:5
Лист		Листов 1

Формат А3

Файл: 2020.12.119.000 Ресивер РВ 25-16.324-1

Шифр:

Копировал